



Przedszkole wspieraj ce potencjał i wspomagaj ce rozwój dziecka

Celem konkursu jest wskazanie, jak wa n rol w wychowaniu małego dziecka odgrywa przedszkole wspieraj ce i wspomagaj ce jego rozwój.

Zadania konkursu:

1. Organizowanie festiwalu talentów – dzieci prezentuj swój potencjał, zdolno ci i umiej tno ci w wybranej dziedzinie. Ocena na podstawie sprawozdania dokumentacji zdj ciowej, filmików oraz prac plastycznych przesłanych do jury konkursu poprzez stron internetow .
2. Prowadzenie zaj maj cych na celu wszechstronny rozwój dziecka. Ocena na podstawie sprawozdania dokumentacji zdj ciowej, filmików oraz prac plastycznych przesłanych do jury konkursu poprzez stron internetow .
3. Organizacja debaty dla rodziców i nauczycieli na temat potencjału dziecka. Ocena na podstawie sprawozdania dokumentacji zdj ciowej, filmików oraz prac plastycznych przesłanych do jury konkursu poprzez stron internetow .
4. Organizacja konkursu dla dzieci i rodziców, maj cego na celu przedstawienie propozycji zabaw podwórkowych. Ocena na podstawie sprawozdania dokumentacji zdj ciowej, filmików oraz prac plastycznych przesłanych do jury konkursu poprzez stron internetow .
5. Przedstawienie propozycji działań maj cych na celu rozwijanie potencjału dziecka ze specjalnymi potrzebami edukacyjnymi. Ocena na podstawie sprawozdania dokumentacji zdj ciowej, filmików oraz prac plastycznych przesłanych do jury konkursu poprzez stron internetow .
6. Podanie propozycji zaj maj cych na celu rozbudzenie ciekawo ci i kreatywno ci dzieci. Ocena na podstawie sprawozdania dokumentacji zdj ciowej, filmików oraz prac plastycznych przesłanych do jury konkursu poprzez stron internetow .
7. Zaprezentowanie działań edukacyjnych podejmowanych w plenerze. Ocena na podstawie sprawozdania dokumentacji zdj ciowej, filmików oraz prac plastycznych przesłanych do jury konkursu poprzez stron internetow .
8. Zgłaszanie swoich przedstawicieli do udziału w kursie „Przedszkole wspieraj ce potencjał i wspomagaj ce rozwój dziecka”, który przeprowadzi w formie e-learning Studium Prawa Europejskiego w Warszawie.

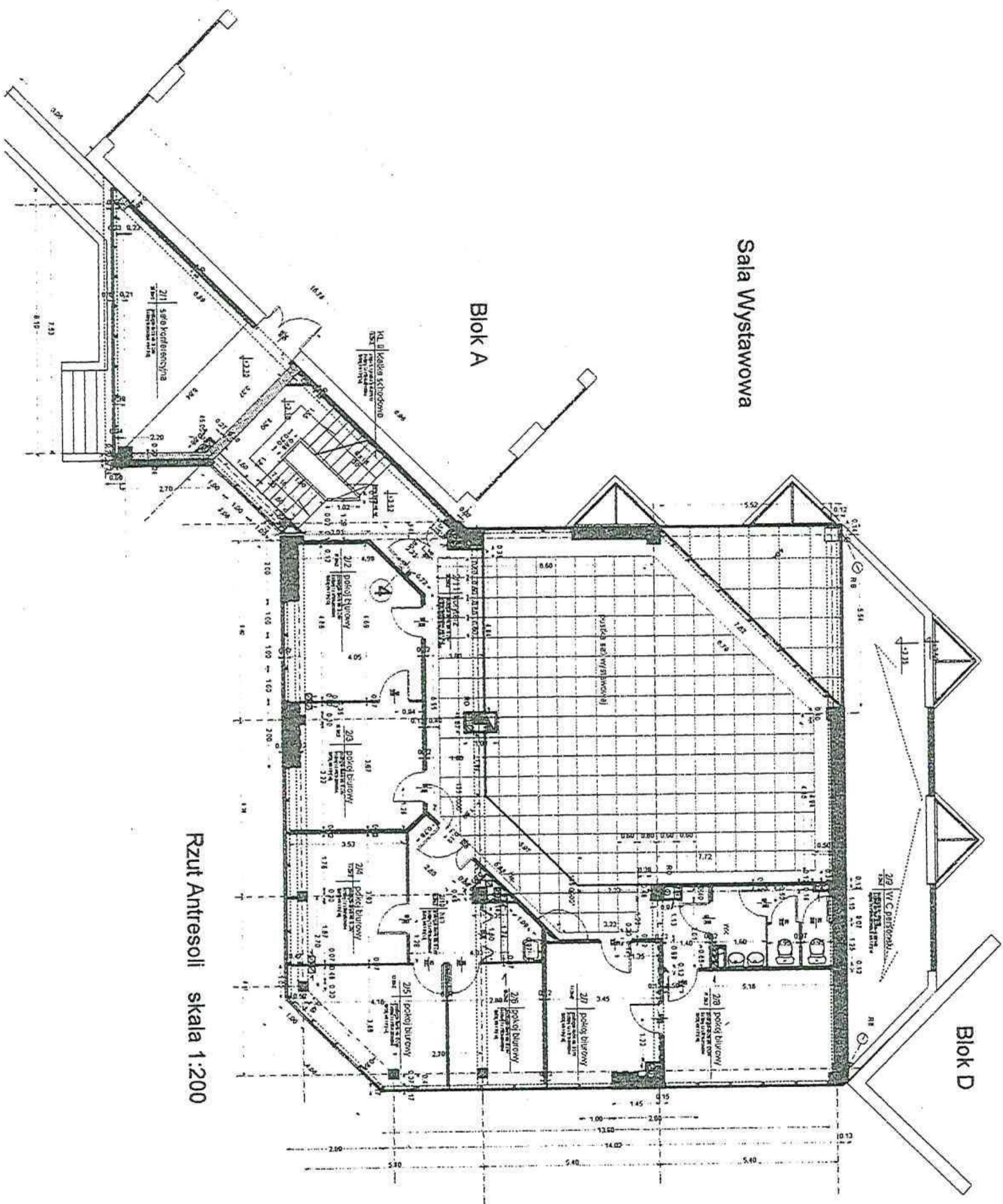
Regulamin i szczegóły konkursu dost pne s na stronie internetowej:

www.przedszkole-wspierajace.pl

Oganizatorzy:



Studium Prawa Europejskiego: 02-070 Warszawa, A. Solariego 1/1
tel./fax: 22 833 38 90; 22 833 39 90;
e-mail: info@spe.edu.pl; www.spe.edu.pl



Sala Wystawowa

Blok A

Blok D

Rzut Antresoli skala 1:200